

Accès-Travail-Emploi : l'endroit idéal pour trouver un emploi !

Qui sommes-nous?

Accès-Travail-Emploi est un organisme qui vient en aide aux personnes qui recherchent un emploi. C'est une ressource communautaire gratuite et accessible partout au Saguenay-Lac-Saint-Jean, partenaire externe de Services Québec. L'organisme offre deux entités : Accès-Travail-Emploi et Accès-Travail-Femmes. Ce dernier volet aide à l'intégration de la clientèle féminine sur le marché du travail.

Un peu d'histoire

L'organisme est composé de deux entités distinctes. **Accès-Travail-Femmes a été fondé en 1987 et Accès-Travail-Emploi, en 1995.** La première entité se destinait seulement aux femmes du Saguenay-Lac-Saint-Jean et leur offrait un tremplin vers le monde du travail et une amélioration des conditions de vie. Par la suite, l'organisme s'est développé et a élargi ses horizons. Plus de 30 ans plus tard, avec **3 points de services** présents dans la région et **une équipe de 18 personnes**, les organisations aident et soutiennent des centaines de personnes par année. Au fil des ans, un réseau de partenaires locaux, régionaux et nationaux s'est formé afin de mieux promouvoir les besoins de main-d'œuvre.

Membres de l'équipe

- Directrice générale (1)
- Coordinatrice (1)
- Intervenantes sociales (7)
- Conseillères en emploi non traditionnel (2)
- Agentes de liaison aux entreprises (2)
- Conseillères d'orientation (2)
- Agentes de bureau (3)



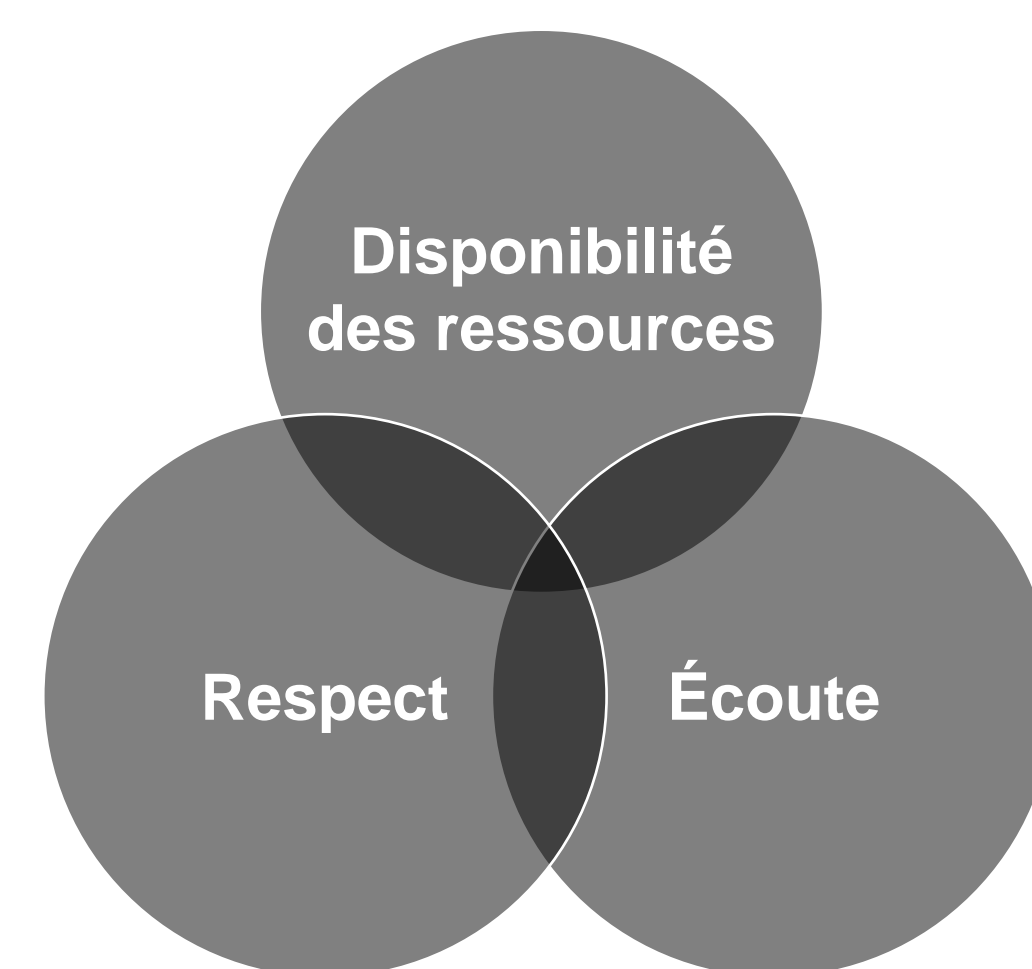
Pour nous joindre

2240, rue Montpetit, 3^e étage
Jonquière (Québec) G7X 6A3
Téléphone : 418 695-0834
Télécopieur : 418 695-4659
Adresse courriel : info@accestravailsaglac.ca
Site Internet : www.accestravailfemmes.com
Page Facebook : Accès-Travail-Femmes

Bibliographie

CDC des Deux-Rives. (2020). Bottin des organismes communautaires. CDC des Deux-Rives.

Nos Valeurs



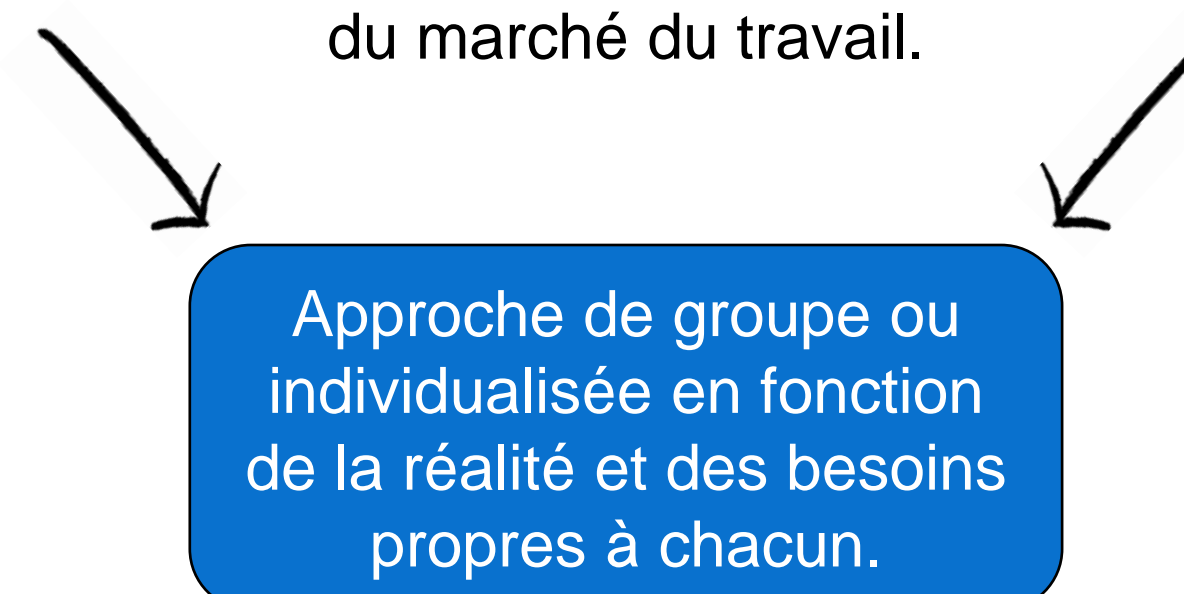
Clientèle visée

→ Les personnes de tous âges et de toutes conditions économiques ou sociales désirant intégrer ou réintégrer le marché du travail.
(CDC des Deux-Rives, 2020)



Notre approche

Accès-Travail-Emploi a pour mission de permettre aux personnes de 35 ans et plus d'intégrer un emploi en développant des outils adaptés aux réalités du marché du travail.



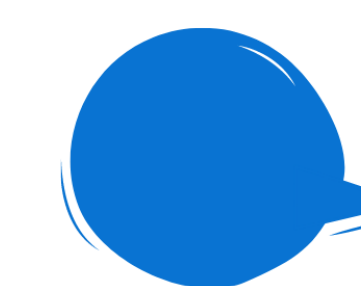
Nos services

- Soutien à la conciliation travail-famille
- Démarche d'orientation
- Stratégies d'adaptation au travail
- Aide et techniques de recherche d'emploi
- Transfert de compétences
- Expérience pratique en milieu de travail
- Évaluation du potentiel non traditionnel
- Information sur les possibilités d'emploi
- Information sur les particularités des milieux non traditionnels

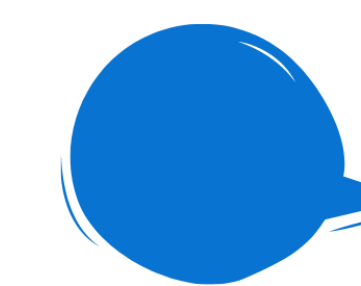
Accès-Travail-Femmes

Accès-Travail-Femmes ouvre les portes du marché du travail aux femmes. L'équipe vous accompagne pour trouver des solutions créatives, concrètes et réalistes en vue de réussir votre intégration en emploi, que ce soit la conciliation travail-famille ou l'intégration aux milieux non traditionnels.

Retombées



« Plus de 400 personnes sont vues en évaluation de besoins chaque année. De ce nombre, plusieurs ont obtenu un emploi correspondant à leurs besoins, d'autres ont accédé à un programme de formation. »



« Les services offerts par Accès-Travail-Emploi sont 100% gratuits et ils sont tous en partenariat avec Services Québec. »

En bref

En bref, Accès-Travail-Emploi, c'est une ressource qui ouvre les portes du marché du travail et qui aide à l'intégration à l'emploi.